

# 目 錄

一、高英高級工商職業學校 105 學年度	
國中技藝教育課程實施計畫.....	01
二、國中技藝教育課程申辦流程圖.....	03
三、國中技藝教育與高職實用技能學程之銜接.....	05
四、國民中學技藝教育生涯進路參考圖.....	06
五、高英高級工商職業學校 105 學年度	
國中技藝教育課程職群課程內容.....	07
六、高英高級工商職業學校辦理 105 學年度國中	
技藝教育課程課程規畫表	
(一) 動力機械職群.....	08
(二) 電機電子職群.....	10
(三) 設計職群.....	12
(四) 商業與管理職群.....	14
(五) 餐旅職群.....	16
(六) 家政職群.....	18
(七) 食品職群.....	20
七、高雄市立○○國民中學與高英高級工商職業學校	
辦理 105 學年度「技藝教育課程」合作契約書.....	22
八、高雄市立○○國民中學辦理技藝教育課程	
實施計畫.....	24
九、高雄市立○○國民中學辦理技藝教育課程	
選修單.....	25

# 高雄市高英高級工商職業學校

## 105學年度國中技藝教育課程實施計畫

### 一、依據：

- (一) 國民教育法第七條之一。
- (二) 加強國民中學技藝教育辦法。

### 二、目的：

- (一) 培養國中學生生涯發展之基本能力。
- (二) 由職群的實務學習中，加深國三學生對未來生涯之試深。
- (三) 培養國中學生人本情懷與統整能力。
- (四) 培養國中學生自我發展、創造思考及適應變遷的能力。
- (五) 建立國中學生正確的生涯價值觀及奠定生涯準備的基礎。

### 三、辦理單位：

- (一) 指導單位：教育部
- (二) 主辦單位：高雄市政府教育局
- (三) 承辦單位：高雄市高英高級工商職業學校、各國民中學

### 四、課程設計理念：

- (一) 生涯試探：本實施計畫之課程目標旨在提供學生生涯試探之機會、以奠定其生涯發展基礎，教材內容在協助學生具備認識自我，及繼續發展能力。
- (二) 多元發展：本實施計畫課程內容應兼顧學生興趣、性向、能力等方面之差異，以提供學生多元選擇機會。教材內容則力求因材施教、適性發展，並考慮地域特性與學校特色，充分配合地方產業發展需要。
- (三) 課程連貫：本實施計畫參酌國民教育九年一貫課程架構，以及辦理學校現存科班課程及地區產業需求等因素，兼顧學制的縱向連貫和橫向聯繫。

### 五、學程開班模式：

- (一) 高職合作班：各職群每週一至週五。(上課時間配合國中)
- (二) 國中合作班：各職群每週一至週五。(上課時間配合國中)
- (三) 國中自辦班：各職群每週一至週五。(由本校教師到國中上課)

### 六、職群設計與課程：

- (一) 職群名稱：動力機械職群、電機與電子職群、設計職群、餐旅職群、商業與管理職群、食品職群、家政職群等七個職群。
- (二) 課程主題：上課主題內容依教育部頒發國中技藝教育課綱編排。

七、實施對象：技藝表現優異或對技藝實習較具性向與興趣之國三學生。

八、設備師資來源：

(一)設備：由本校提供完備新穎的各科設備供教學與實作。

(二)師資：由本校各職群具專業熱忱教師擔任。

九、上課地點：

(一)理論與實作：高職合作班、國中合作班在高英工商上課，自辦班在各辦理國中上課為原則。

(二)職場參觀：到本校優良建教合作廠家或各知名企業參觀教學。

十、交通工具：由高英工商公開招標租用。

十一、合作事項

(一)與本校簽定合作契約。

(二)國民中學負責學生之遴選及上課時間安排並共同輔導學生。

(三)本校負責上課師資、設備、教材、課程、生活教育、成績考核。

(四)配合九年一貫課程於彈性學習時數辦理。

十二、成績考查及證書發給：

(一)學生成績評量，參照國民中小學學生成績評量準則，直轄市主管教育行政機關訂定之相關成績評量辦法及技藝教育課程成績評量辦法辦理。

(二)修習本課程成績及格者，由本校授予修習課程職群證明書。

十三、預期效益：

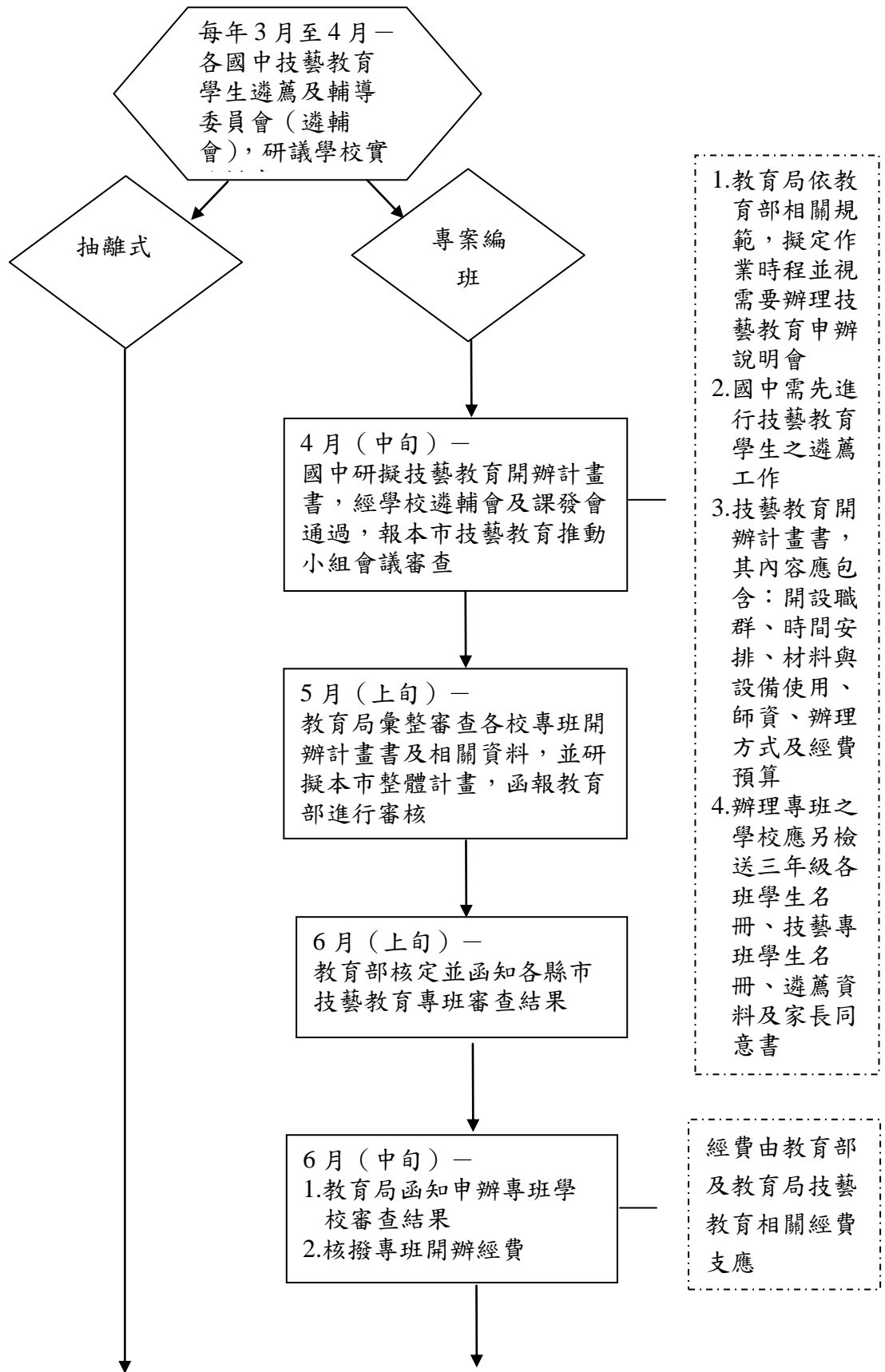
(一)協助學習意願較弱之學生另類潛能之開發，重新找回自信心，降低中輟比率。

(二)能培養學生的職業興趣，並涵養其勤奮、耐勞、敬業樂群的職業道德。

(三)為提供對職場有意願之學生作生涯規劃，開闢另項技能。

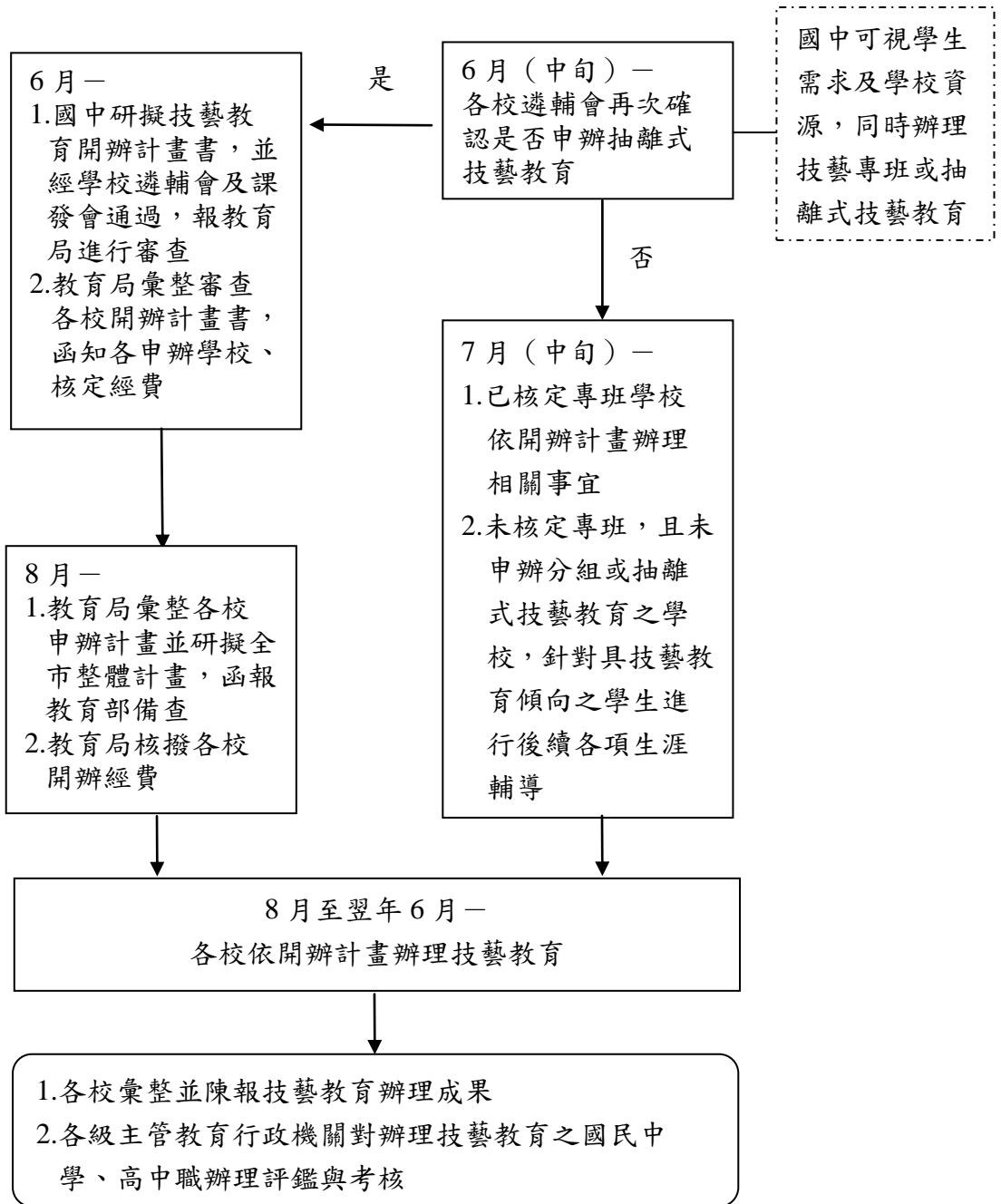
十四、本計畫有未盡事宜者均依據國民中學技藝教育課程相關辦法辦理。

# 國民中學技藝教育申請審查流程



- 1.教育局依教育部相關規範,擬定作業時程並視需要辦理技藝教育申辦說明會
- 2.國中需先進行為技藝教育學生之遴薦工作
- 3.技藝教育開辦計畫書,其內容應包含:開設職群、時間安排、材料與設備使用、師資、辦理方式及經費預算
- 4.辦理專班之學校應另檢送三年級各班學生名冊、技藝專班學生名冊、遴薦資料及家長同意書

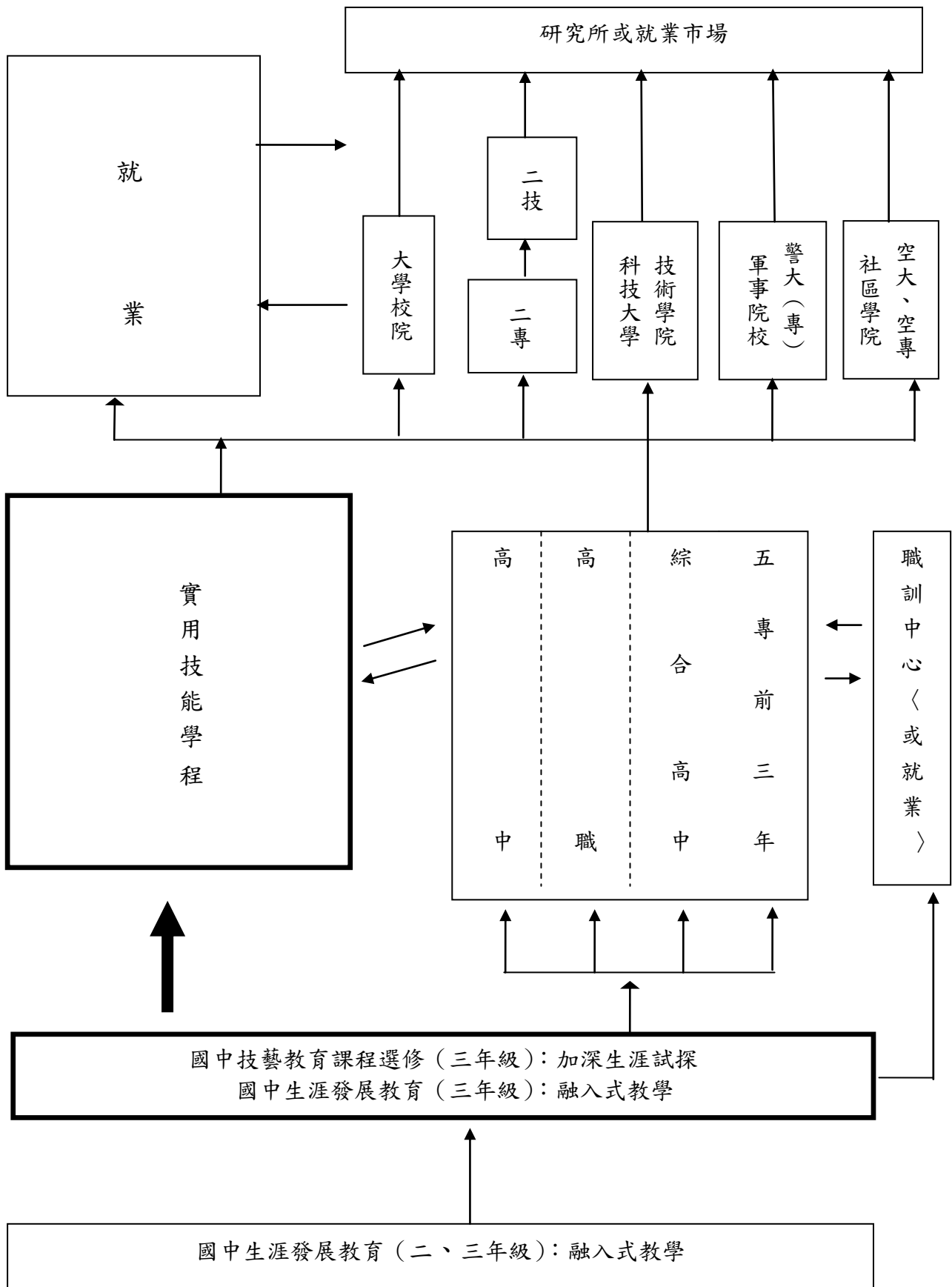
經費由教育部及教育局技藝教育相關經費支應



## 國中技藝教育與高職實用技能學程之銜接

產業分類 <span style="border: 1px solid black; padding: 2px;">生涯覺察及試探</span>	職群 <span style="border: 1px solid black; padding: 2px;">加深生涯試探</span>	職群 <span style="border: 1px solid black; padding: 2px;">生涯試探與準備</span>
國中生涯發展教育 九年一貫八年級	國中技藝教育課程 九年一貫九年級	實用技能學程
工業類	電機與電子	電機與電子
	機 械	機 械
	動力機械	動力機械
	化 工	化 工
	土木與建築	土木與建築
商業類	設 計	設 計
	商業與管理	商業與管理
家事類	家 政	家 政
	餐 旅	餐 旅
農業類	農 業	農 業
	食 品	食 品
水產海事類	水 產	水 產
	海 事	海 事

# 國民中學技藝教育生涯進路參考圖



**高雄市高英高級工商職業學校**  
**105 學年度國中技藝教育課程職群課程內容**

職 群 別	課 程 內 容
動力機械職群	機車基本認識/汽車基本認識/汽車美容/引擎基礎實習
電機電子職群	室內配線/工業配線/工業電子/視聽電子
設計職群	基礎描繪/色彩學/設計基礎
餐旅職群	休閒與觀光/觀光餐旅/餐飲製作/接待禮儀
商業與管理職群	中英文文書處理/銷售實務/產品推廣實務/簡易記帳實務
家政職群	服裝/幼兒保育/美髮/美容/飾品製作
食品職群	中式麵食加工/中式米食加工/烘焙(甜麵包/土司製作/蛋糕製作) /果蔬加工



# 高雄市 105 學年度第 學期 開辦國中技藝教育課程計畫表

動力機械職群

自辦式    合作式

週次	日期	節數	教 學 進 度			備 註
			單元名稱	單元教學內容	具體學習技能	
一		3	職群概論	1、緒論 2、職業安全與道德 3、內、外燃機種類	認識動力機械職群	
二		3	機車基本認識	機車簡介	認識機車整體架構	
三		3	機車基本認識	機車動力系統	拆裝、檢修機車引擎總成與周邊附件。	
四		3	機車基本認識	機車車架系統	拆裝、檢修機車車架系統。	
五		3	機車基本認識	機車電路系統	拆裝、檢修機車電路系統。	
六			<b>國中第 1 次段考，本週停課</b>			
七		3	機車基本認識	機車定期保養	實施機車定期保養	
八		3	汽車基本認識	汽車簡介	認識汽車整體架構	
九		3	汽車基本認識	汽車引擎	拆裝、檢修汽車引擎總成與周邊附件。	
十		3	汽車基本認識	汽車底盤	拆裝、檢修汽車底盤總成與周邊附件。	
十一		3	汽車基本認識	電路系統	拆裝、檢修汽車電路總成與周邊附件。	
十二		3	汽車基本認識	汽車定期保養	實施汽車定期保養	
十三			<b>國中第 2 次段考，本週停課</b>			
十四		3	引擎基礎實習	基本手工具及設備之使用	認識基本手工具及設備，並了解使用時機。	
十五		3	引擎基礎實習	引擎調整	認識引擎作用原理，並能操作專業儀器實施性能調整、維修。	
十六		3	引擎基礎實習	引擎基本檢查、清潔	操作專業工具、儀器實施引擎基本檢查、清潔。	
十七		3	引擎基礎實習	引擎主要附屬機件拆裝	操作專業工具、設備實施引擎主要附屬機件拆裝。	
十八		3	引擎基礎實習	引擎主件拆裝、簡易檢查	操作專業工具、設備實施引擎主件拆裝，並完成簡易檢查。	

## 動力機械職群上課情形



職群介紹及未來進路說明



汽車基礎實習



機車基礎實習



引擎拆解說明及操作



汽車引擎實習



機車引擎拆解說明及操作

**高雄市 105 學年度第 學期**  
**開辦國中技藝教育課程計畫表**

**電機電子職群**

自辦式   合作式   專 班

週次	日期	節數	教 學 進 度			備 註
			單元名稱	單元教學內容	具體學習技能	
一		3	職群概論	電機電子職群概況說明與介紹	認識電機電子群	
二		3	基本電子應用	電子零件及基本工具	認識基本電子零件與基本手工具	
三		3	基本電子應用	電子儀表操作與使用	認識三用電錶、電源供應器、示波器	
四		3	基本電子應用	簡易電子裝置與電路實作	基本電路麵包板認識與實作	
五		3	基本資訊應用	電腦基本概念	認識電腦五大單元	
六			<b>國中第 1 次段考，本週停課</b>			
七		3	基本資訊應用	常用系統軟體介紹	認識 Windows XP、Linux 系統	
八		3	基本資訊應用	電腦應用及相關實務知識	認識 OFFICE 軟體系統	
九		3	基本資訊應用	電腦硬體介紹與實作	認識硬體電路與零件	
十		3	基本室內配線	電的基本概念及用電安全	電壓種類規格及大小介紹	
十一		3	基本室內配線	基本工具儀表使用方法及安全常識	電工工具及電壓表電流表使用量測	
十二		3	基本室內配線	電纜電線連接處理基本方法	電纜電線連接處理壓接及種類介紹	
十三			<b>國中第 2 次段考，本週停課</b>			
十四		3	基本室內配線	開關配線原理及處理方式	插座單路及雙路開關配線原理使用	
十五		3	基本室內配線	EMT 管彎區製作方法	EMT 管彎曲 90 度小 S 製作	
十六		3	基本工業配線	PVC 管彎區製作方法	PVC 管彎曲 90 度小 S 擴管喇叭口製作	
十七		3	基本工業配線	器具裝置與配線之要領	工業配線元件符號介紹(電磁開關指示燈按鈕使用)	
十八		3	基本工業配線	裝配電機基本控制電路	一處及多處控制一馬達運轉停止電路(附加指示燈)	

## 電機電子職群上課情形



電腦硬體裝修實作



家用開關操作實習



電路板實作



電子儀表操作



電路板及三用電錶實作



室內配線實作

**高雄市 105 學年度第 學期**  
**開辦國中技藝教育課程課程計畫表**

設計職群

自辦式 合作式

週次	日期	節數	教 學 進 度			備 註
			單元名稱	單元教學內容	具體學習技能	
一		3	職群概論	設計職群概況說明與介紹	認識設計職群	8/30 學期開學正式上課
二		3	基礎描繪	形體的觀察與描繪	基礎形態描繪技巧	
三		3	基礎描繪	光影明暗的觀察與表現	繪畫的質感及光影表現	
四		3	基礎描繪	構圖形式介紹及實作	繪畫構圖表現技巧	
五		3	色彩學	色彩的特性與應用	認識及運用色彩	
六			<b>國中第 1 次段考，本週停課</b>			
七		3	電腦繪圖	向量電腦繪圖	向量繪圖基礎操作	
八		3	電腦繪圖	數位影像處理	點陣繪圖基礎操作	
九		3	電腦繪圖	商標設計實作	商標圖形製作技巧	
十		3	電腦繪圖	編排設計實作	圖文編排技巧	
十一		3	設計基礎	設計概說及方法	設計的原理方法	
十二		3	設計基礎	美的形式原理	美的形式原理及應用	
十三			<b>國中第 2 次段考，本週停課</b>			
十四		3	設計基礎	文字造形設計	文字設計技巧	
十五		3	設計基礎	立體造形設計	立體設計技巧	
十六		3	設計基礎	文創產品設計	文創產品設計技巧	
十七		3	設計基礎	空間色彩設計	空間色彩規劃技巧	
十八		3	設計基礎	空間傢飾設計	空間傢飾設計	

## 設計職群上課情形



基礎描繪實作



電腦繪圖設計



成語設計說明



姓名設計說明



成語設計實作



胸章設計

# 高雄市 105 學年度第 學期 開辦國中技藝教育課程課程計畫表

商業與管理職群

自辦式 合作式

週次	日期	節數	教 學 進 度			備 註
			單元名稱	單元教學內容	具體學習技能	
一		3	職群概論	商業與管理職群概況說明與介紹	認識商業與管理職群	
二		3	中英文文書處理	電腦簡介	視窗作業系統功能的操作與設定。	
三		3	中英文文書處理	中英文輸入	認識輸入法，電腦中、英文輸入之基本功能。	
四		3	中英文文書處理	文書處理	能基本操作 Word 文件之視窗法則。	
五		3	中英文文書處理	綜合應用	了解所有的文書作業編排工作，包括段落處理、表格設計、文件製作等。	
六			<b>國中第 1 次段考，本週停課</b>			
七		3	中英文文書處理	檔案管理實務	資料夾及檔案的操作及列印。	
八		3	中英文文書處理	商業文書應用	合併套印、商業書信等應用。	
九		3	門市銷售實務	業種與業態的簡介	了解商業型態。	
十		3	門市銷售實務	服務人員實習	訓練良好的儀態及應對技巧。	
十一		3	門市銷售實務	銷售人員實習	收銀、點鈔技巧。	
十二		3	門市銷售實務	建立正確商業相關法律觀念及職業道德培養	認識商業相關法規。	
十三			<b>國中第 2 次段考，本週停課</b>			
十四		3	門市銷售實務	銷售實務	了解銷售管理活動過程的規律、理念與技能。	
十五		3	產品行銷實務	產品推廣概念商品的擺設	了解基本商品擺設的策略和所影響的銷售及獲利。	
十六		3	產品行銷實務	包裝	創意包裝設計。	
十七		3	產品行銷實務	商業簡報實務	商業簡報設計。	
十八		3	產品行銷實務	商品推廣網頁	設計商品介紹網頁。	

## 商業與管理職群上課情形



中英文文書處理



中英文文書處理



門市銷售實務-點鈔



門市銷售實務-點鈔



產品行銷實務-禮品包裝



產品行銷實務-簡報實務



**高雄市 105 學年度第 學期**  
**開辦國中技藝教育課程課程計畫表**

餐旅 職群

自辦式 合作式

週次	日期	節數	教 學 進 度			備 註
			單元名稱	單元教學內容	具體學習技能	
一		3	職群概論	餐旅職群概況說明與介紹	認識餐旅職群學習內容	
二		3	旅館實務	客房的分類	練習訂房作業流程 學習櫃檯接待作業	
三		3	旅館實務	房務操作	熟練房務整理技巧 認識備品復歸原則	
四		3	廚藝製作	食物的選擇	瞭解食物分類、選購、 貯存技巧	
五		3	廚藝製作	營養與衛生安全	正確判斷廚房安全衛生 操作	
六			<b>國中第 1 次段考，本週停課</b>			
七		3	廚藝製作	中餐烹飪實務	刀工基礎-片、絲、丁	
八		3	廚藝製作	中餐烹飪實務	中餐烹飪基礎-煮、炒 培根蛋炒飯製作	
九		3	廚藝製作	西餐烹飪實務	西餐主菜製作 義大利肉醬麵附太陽蛋	
十		3	廚藝製作	西餐烹飪實務	西餐開胃菜製作 鮭魚三明治	
十一		3	廚藝製作	烘焙製作實務	小西餅製作 丹麥小西餅	
十二		3	廚藝製作	烘焙製作實務	蛋糕製作 水果蛋糕	
十三			<b>國中第 2 次段考，本週停課</b>			
十四		3	餐飲服務技術	儀態與儀容 社交接待禮儀	1.訓練良好的站姿、坐 姿、走姿及個人衛生 2.練習櫃檯接待、電 話、服勤禮儀技巧	
十五		3	餐飲服務技術	口布摺疊	口布摺疊技術 托盤服務	
十六		3	餐飲服務技術	基本服務技巧	枱布鋪換技巧 餐桌擺設、倒水練習	
十七		3	飲料調製實務	直接注入法介紹 實作練習	茶類製作技巧	
十八		3	飲料調製實務	搖盪法介紹 實作練習	咖啡製作技巧	

## 餐旅職群上課情形



廚藝製作-西餐烹飪實作



餐飲服務技術-口布摺疊



餐飲服務技術-口布摺疊



廚藝製作-中餐烹飪實作



廚藝製作-中餐烹飪實作



飲料調製實務-茶類製作技巧

**高雄市 105 學年度第 學期**  
**開辦國中技藝教育課程課程計畫表**

家政職群

自辦式 合作式

週次	日期	節數	教 學 進 度			備 註
			單元名稱	單元教學內容	具體學習技能	
一		3	職群概論	家政職群的意義、職場的行業與工作	認識家政職群的意義、職場的行業與工作	
二		3	美容概論	皮膚保養的意義及目的	了解皮膚構造	
三		3	美容實作	臉部按摩技巧	按摩技巧技能	
四		3	美容實作	皮膚基礎保養流程與實作	皮膚基礎保養技能	
五		3	化妝概論	基礎化妝必須具備的條件	認識化妝技巧	
六			<b>國中第 1 次段考，本週停課</b>			
七		3	化妝實作	化妝的目的與修飾技巧	化妝實作技能	
八		3	化妝實作	少女化妝、外出妝實作	化妝實作技能	
九		3	飾品概論	飾品製作技巧與工具的認識	認識飾品材料與工具	
十		3	飾品實作	胸針的搭配應用與製作	飾品製作技能	
十一		3	飾品實作	髮飾的搭配應用與製作	飾品製作技能	
十二		3	美髮概論	按摩、洗髮的服務技巧	認識按摩、洗髮技巧	
十三			<b>國中第 2 次段考，本週停課</b>			
十四		3	美髮實作	按摩、洗髮實作	按摩、洗髮實作技能	
十五		3	美髮實作	編髮的技巧與實作	編髮的技巧與實作	
十六		3	美髮實作	花式編髮的技巧與實作	花式編髮的實作技能	
十七		3	美髮實作	電鉗的技巧與實作	電鉗實作技能	
十八		3	美髮實作	髮型設計技巧與實作	髮型設計實作技能	

## 家政職群上課情形



美容實作-皮膚基礎保養



美容實作-臉部按摩技巧



美容實作-認識化妝技巧



美髮實作-按摩、洗髮實作



美髮實作-編髮技巧



美髮實作-髮型設計技巧

**高雄市 105 學年度第 學期**  
**開辦國中技藝教育課程課程計畫表**

食品 職群

自辦式   合作式   專 班

週次	日期	節數	教 學 進 度			備 註
			單元名稱	單元教學內容	具體學習技能	
一		3	職群概論	食品職群概況說明與介紹	認識食品職群學習內容	
二		3	中式麵食加工	中式麵食加工概論	認識中式麵食分類及製作原理	
三		3	中式麵食加工	水調麵類	手工水餃、蔥油餅	
四		3	中式麵食加工	發酵麵類	手工饅頭	
五		3	中式麵食加工	酥皮、糕皮類製作	鳳梨酥	
六			<b>國中第 1 次段考，本週停課</b>			
七		3	中式米食加工	米粒類	筒仔米糕	
八		3	中式米食加工	米漿型製作	台式蘿蔔糕	
九		3	中式米食加工	粥品類製作	皮蛋瘦肉粥	
十		3	烘焙	麵包類	圓頂葡萄乾土司製作	
十一		3	烘焙	麵包類	紅豆甜麵包製作	
十二		3	烘焙	蛋糕類	香草戚風蛋糕捲	
十三			<b>國中第 2 次段考，本週停課</b>			
十四		3	烘焙	蛋糕類	水果蛋糕	
十五		3	烘焙	西點類	丹麥小西餅	
十六		3	烘焙	西點類	泡芙	
十七		3	果蔬加工	糖漬類	蜜蕃薯、拔絲蘋果	
十八		3	果蔬加工	醃漬類	台式泡菜 廣東泡菜	

## 食品職群上課情形



中式麵食加工-發酵麵類-pizza 製作



中式米食加工-米漿型製作-紅豆湯圓



烘焙-西點類實作



烘焙-蛋糕類實作



烘焙-蛋糕類實作



中式麵食加工-水調麵類實作-手工水餃

高雄市立○○國民中學  
高英高級工商職業學校 辦理 105 學年度第○學期

「國中技藝教育課程」合作契約書

高雄市立○○國民中學【以下簡稱甲方】，高英高級工商職業學校【以下簡稱乙方】合作辦理 105 學年度○學期技藝教育課程，雙方同意依依據教育主管機關所頒國民中學技藝課程實施相關規定訂定本契約，共同遵守，其條款如下：

- 一、甲、乙雙方同意依據教育主管機關所頒國民中學技藝課程實施相關規定辦理。
- 二、甲、乙雙方同意合作辦理 105 學年度「技藝教育課程」，上學期辦理○○○職群班一班；下學期辦理○○○○職群班一班。
- 三、甲方負責遴選適合參加「技藝教育課程」之學生。
- 四、乙方負責課程規劃、教材設計、師資遴聘及教學設備、儀器、實習場所（含安全及衛生措施）之提供，並將相關資料送甲方課程發展委員會同意後實施。
- 五、上課時間、地點等，由甲、乙雙方於每學期開學前協議訂定。
- 六、生活輔導措施以甲方為主，乙方為輔，共同辦理日常輔導工作。
- 七、學生學習成績評量由乙方評定後，按期送甲方複審登錄之，期滿成績及格者由乙方發給結業證明。
- 八、交通工具委由乙方代辦，交通安全事宜由甲、乙雙方共同維護，並依教育主管機關相關規定辦理。
- 九、實習場所之安全及衛生由乙方負責，乙方必要時可請求甲方協助。
- 十、本課程所有支付之經費悉依教育主管機關核定之經費支用標準處理之。
- 十一、甲乙雙方如有未盡事宜，共同協議解決之。

立合約人

甲方學校： 高雄市立○○國民中學

代 表 人： ○○○

住 址： 高雄市○○○○○○○○○○○○○○

乙方學校： 高英高級工商職業學校

代 表 人： 陳德松

住 址： 高雄市大寮區鳳林三路十九巷四十四號

中 華 民 國 年 月 日



# 高雄市立○○國民中學辦理技藝教育課程實施計畫

## 壹、依據：

- 一、國民教育法第七條之一。
- 二、加強國民中學技藝教育辦法。

## 貳、目的：

針對技藝學習較有興趣的學生，開設技藝教育選修課程，協助其對生涯的認識，以利於未來之生涯發展。

## 參、參加對象：

本校二年級升三年級對技藝表現優異或對技藝實習較具性向、興趣之學生。

## 肆、辦理時間：

102年9月1日至103年6月31日，分上下學期，分職群辦理。

## 伍、合作學校：高雄市高英高級工商職業學校。

## 陸、辦理職群：

- 一、動力機械職群
- 二、電機電子職群
- 三、設計職群
- 四、商業興管理職群
- 五、餐旅職群
- 六、家政職群
- 七、食品職群

## 柒、經費補助：由高雄市政府教育局專款補助。

## 捌、生活管理：

- 一、參加學生需依規定準時上下學，如有違反各項校規者，依學校獎懲管理辦法處理。
- 二、學生因故不能出席時，必須於事先辦妥請假手續。
- 三、學生之管理輔導工作，由本校、高英工商與學生家長共同協助督促與輔導。

## 玖、本計畫經呈 校長核可後實施。

## 高雄市立○○國民中學辦理技藝教育課程選修單

一、合作學校：高英高級工商職業學校

二、開班職群：

職 群 名 稱	課 程 內 容
<input type="checkbox"/> 餐旅職群	職群概論／休閒與觀光／觀光餐旅／餐飲製作／接待禮儀／中西餐製作／飲料調製／烘焙製作
<input type="checkbox"/> 商業與管理職群	職群概論／中英文文書處理／銷售實務／產品推廣實務／網頁設計／動畫設計／多媒體
<input type="checkbox"/> 電機電子職群	職群概論／室內配線／工業配線／工業電子／視聽電子／電腦硬體維修／家電維修
<input type="checkbox"/> 動力機械職群	職群概論／機車基本認識／汽車基本認識／汽車美容／引擎基礎實習
<input type="checkbox"/> 設計職群	職群概論／基礎描繪／色彩學／設計基礎／電腦繪圖／廣告設計／攝影
<input type="checkbox"/> 家政職群	職群概論／美容美髮／美姿美儀／護膚美白／指甲彩繪／彩妝設計／飾品製作
<input type="checkbox"/> 食品職群	職群概論／中式麵食加工／中式米食加工／烘焙製作／甜麵包／土司製作／蛋糕製作／果蔬加工
註：本選課單請於            年            月            日前交到輔導室	

班      級：

學生姓名：

學生家長：

(簽章)

聯絡電話：