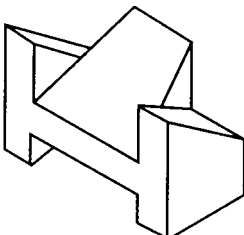


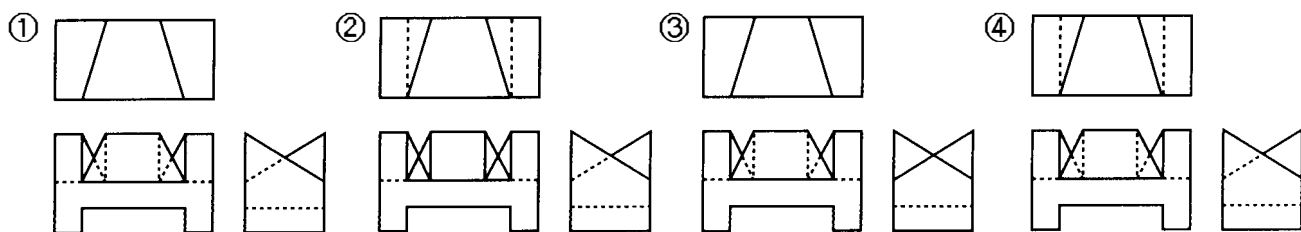
本試卷有選擇題 80 題，每題 1.25 分，皆為單選選擇題，測試時間為 100 分鐘，請在答案卡上作答，答錯不倒扣；未作答者，不予計分。【本試題適用 20107 視覺傳達設計-包裝設計 MAC】

准考證號碼：

姓 名：

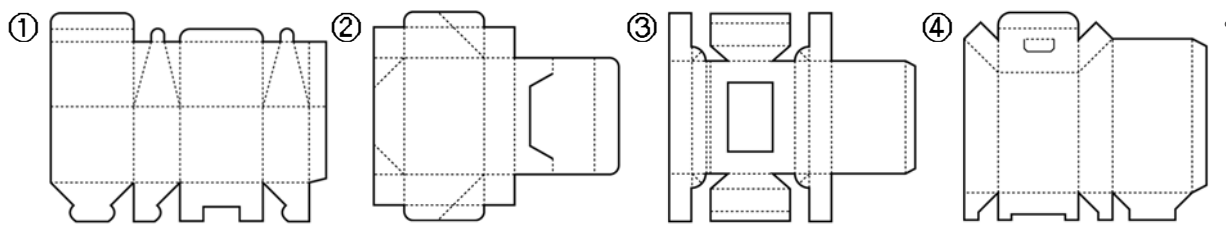
選擇題：

- (2) 大多數的數位相機的取景方式為光學式觀景窗及①TTL 觀景窗②LCD 液晶觀景幕③CCD 液晶觀景幕④DIC 觀景窗。
- (2) 閃光燈的輸出光量的曝光導數何者來代表①ASA②GN③PC④ISO。
- (2) POP 包裝又稱為①饋贈包裝②銷售點包裝③防盜包裝④運輸包裝。
- (3) 柔光照明採光法是利用描圖紙作部分或全部的環圍適於拍攝之物體，下列何者不宜包括①金屬體②不銹鋼製品③玻璃器皿④漆器。
- (1) 從事包裝設計應考慮紙張的絲流方向，以避免包裝因受潮或外力壓擠而變形，故檢驗紙張絲流對包裝設計是極為重要的關鍵，下列那一種方法無法檢驗出紙張的絲流方向①紙張切割法②紙張浸濕法③紙張彎曲法④紙張摺痕法。
- (2) 在現代印刷製版技術中，下列何種印版的製作效率最高，並可回收使用①網版②P.S.版③鋅版④鋅凸版。
- (3) 以「6 表示 1」之比例尺是①足尺②放尺③縮尺④不變。
- (2) 包裝用紙具有良好的防潮性、氣密性、耐油性和機械性的紙張為何①牛皮紙②羊皮紙③玻璃紙④銅版紙。
- (4)  左立體圖形之三視圖下列何者正確？

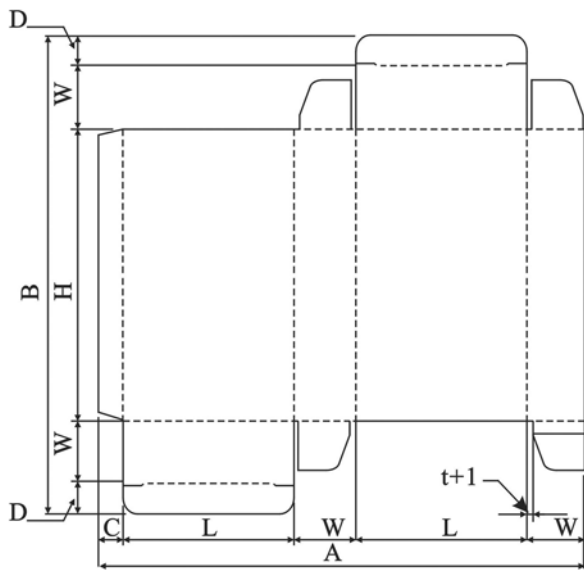




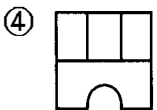
- (2) 古希臘、羅馬時代的理想人體比例是以肚臍為中心呈現下列何種關係①3：7②3：5③4：5④3：6。
- (4) 當使用調頻過網(FM Screening)技術時，其網屏角度應錯開多少度，才不會產生撞網的現象①15°②30°③45°④任何角度都不會錯網。
- (3) 希臘時代人體雕刻的高度以頭部的幾倍為最美①5 倍②6 倍③8 倍④9 倍。
- (3) 國內常用的菊版紙，其對開尺寸為①787mm×546mm②635mm×888mm③635mm×444mm④394mm×546mm。
- (2) 1905 年，那一位提出色彩標記法，將色相 hue、明度 value、彩度 chroma 以 3D 方式呈現①Wundt②Munsell③Lambert④Ostwald。
- (3) 配合新產品於春季上市，業者預計利用紙材推出六瓶裝的集合包裝，做為新產品上市之促銷活動，下列有關包裝材料的相關問題，何者錯誤①由於台灣春季氣候潮濕，因此，在選擇紙張時，須注意紙張的「絲流方向」②紙張的絲流方向與紙邊的長邊平行時稱為「直絲」③紙張的絲流方向與紙邊的短邊平行時稱為「縱紋紙」④由於集合包裝需要堆疊，因此，選紙時應考慮紙張的「絲流方向」需與盒口平行，如此，盒型才會方正，且較能承受堆疊陳列時的重量。

16. (3) 對 10kg 以下的包裝箱做落下試驗(Drop down)時落下高度為①110cm②90cm③60cm④15cm。
17. (4) 以下何者非為適用於持續照明光線的測光錶①平均式測光錶②點式測光錶③入射式測光錶④閃光式測光錶。
18. (1) 以描圖紙環圍的拍攝方法，為使景深獲得適度控制，光圈應①適度放大②宜縮小③不必考慮④開至最大光圈。
19. (4) 若要包裝一只隨身杯其紙盒包裝的高必須比產品大多少①3 mm②5 mm③一張紙厚④二張紙厚。
20. (3) 依電視廣告製作規範標準，針對升學補習班廣告，下列描述何者為非①不得利用公私立各級學校及教師作廣告②不得使用誇大不實的詞句例如必成班、保證班等作廣告③可以使用升學率數據作廣告④影片送審時必須檢附教育主管機關立案證明文件。
21. (2) 同一棵樹落下的枝葉，細看每一片葉子色彩細節均不同，但整體感覺很調和，這是屬於何種配色法①對比色調和②類似色調和③焦點色調和④補色調和。
22. (2) 「富裕生物科技公司」希望為其罐裝飲料設計一款兼具「儲運性」與「展示性」機能的內包裝，下列那一種包裝結構形式能夠符合要求？



23. (1) 醫療單位觸犯下列那項情況，將被撤銷其開業執照①以墮胎、婦科整型為宣傳者②摘錄醫學刊物者③公開祖傳秘方④贈與醫療刊物。
24. (4) 下列有關「包裝」的敘述，何者不正確①大部分的「內裝」是屬於工業包裝②工業包裝又稱為輸送包裝③工業包裝著重結構設計④工業包裝機能以促進銷售為主，其他機能為輔。
25. (1) 與投影面成垂直之線，在投影面上為①一點②一線③一面④一體。
26. (1) 使用倍尺製圖是將物件①放大②縮小③不變④不依比例繪圖。
27. (1) 一般紙盒加工最注意紙張的「絲流」問題，紙盒的盒口最好與紙張絲流方向①平行②垂直③反向④斜向。
28. (1) 燙金和壓凸是屬於何種印刷版式①凸版②平版③凹版④孔版。
29. (1) 由俯視圖投影所得之輔視圖可顯示物體之①高②寬③深④長。
30. (1) 「勁涼- COOL 汽水」預計推出鋁罐包裝，下列有關鋁罐之敘述，何者正確①碳酸飲料上之鋁罐包裝多為「二片罐」②國內知名的鋁罐公司為瑞典的「利樂包公司」(Tetra Pak)③目前台灣鋁罐印刷多為平版印刷④鋁罐主要的材料為「七層之積層材」。
31. (4) 被印材料寬廣不受限制，除空氣和水以外皆可印刷的版式為①凸版②平版③凹版④孔版。
32. (1) 在下列的紙盒展開圖中，各標示說明，何者正確①A：橫向總合、C：貼合處、D：舌片、t：紙盒材質厚度②A：縱向總合、C：貼合處、D：紙盒材質厚度、t：舌片③A：橫向總合、C：舌片、D：貼合處、t：紙盒材質厚度④A：縱向總合、C：紙盒材質厚度、D：舌片、t：貼合處。




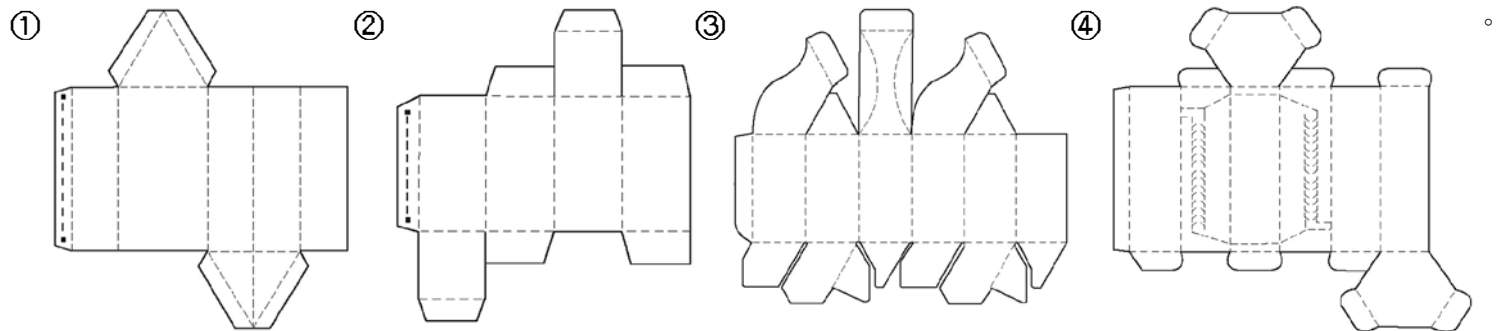
33. (3) 色料中純色加灰就變成①清色(Tint Color)②明色③濁色(Tonal Color)④淺色。
34. (4) 一平面與三個主要投影面都不垂直時，此平面為①剖面②割面③半剖面④歪面。
35. (4) 下列那項不屬於形象廣告類別①品牌形象廣告②企業形象廣告③政府形象廣告④折價廣告。
36. (3) 國內房地產廣告最常見「一坪 15 萬元起」的廣告詞，當消費者到售屋中心後才發現這種便宜價已售完，像這類廣告原則是屬於不實廣告類型中的那一種①不實郵購廣告②不實之見證性廣告③誘售法④不實直銷廣告。
37. (1) 包裝搬運標誌中，下列何者為「此方向上」之警告標誌①  ②  ③  ④ .
38. (4) 平版印刷時，在滿版黑色的底色上加印何色仍可輕易呈現出來①藍色②黃色③綠色④銀色。
39. (1) 左立體圖形之三視圖下列何者正確？
- 
- ①  ②  ③  ④  。
- ①  ②  ③  ④  。
40. (3) 插入式紙盒包裝的插舌長度應比紙盒長邊小①0.1 張紙厚②半張紙厚③一張紙厚④二張紙厚。
41. (3) 若要包裝一只陶罐其紙盒包裝的長與寬必須比產品大多少①3 mm②5 mm③一張紙厚④二張紙厚。
42. (2) 四六版長三開雙面全彩色印刷時（沒有特別色），製版時需製作為①現翻版②對翻版③左右翻版④天地翻版。
43. (2) 德國「綠點」回收標誌的頒發單位，已限制不准使用的銷售包裝材質是下列何者①PET②PVC③HDPE④PP。
44. (3) 那一位科學家最早利用三稜鏡折射的原理探知到色光①曼塞爾②愛迪生③牛頓④愛因斯坦。
45. (3) 圓錐曲線係以不同角度之平面切割直圓錐所形成之截面形狀，當切割平面垂直通過直圓錐之軸線時則形成截面之形狀為①圓②橢圓③等腰三角形④拋物線。
46. (4) 在可視光譜中，下列何者波長最短①紅②黃③綠④紫。
47. (4) 根據「勁涼 - COOL 汽水」之形象定位，以下針對包裝之視覺表現，何者較不正確①為了統整三種不同口味之系列包裝，可以利用統一的編排(lay-out)形式，來達到系列產品的感覺②針對「勁涼 - COOL 汽水」之形象定位為活潑、年輕、歡樂，因此，其包裝造形可以利用

流線形之設計，來傳遞產品之形象③針對三種不同汽水口味，可以分別利用紅色代表草莓口味、黃綠色代表白葡萄口味、橙色代表橘子口味，此為色彩之「慣用色」表現④為了強調「勁涼 - COOL 汽水」中三種不同之口味，可以利用插畫具象來表現草莓、白葡萄、橘子等不同之水果圖示，此種圖形表現方式稱為成品提示之表現手法。

48. (1) 一般而言，廣告影片若以寫實的攝影方式拍攝，通常一秒鐘會有幾格看起來較正常①24 格②32 格③16 格④36 格。

49. (1) 中國象徵方位的色彩中西方為①白色②黑色③青色④朱色。

50. (4)  此產品包裝之展開圖為下列何者？



51. (1) P.C.C.S 表色系中色調(Tone)以 d 為色調記號其英文名為①Dull②Dark③Dark Grayish④Deep。

52. (1) 瓦楞紙的楞形中那一種的緩衝性最佳①U 形②V 形③UV 形④A 形。

53. (2) 傳統反向插入式紙盒包裝(R.T.E.)其黏貼邊應該與紙盒的①正面②背面③右側面④左側面黏合。

54. (3) 商標註冊每次以①8 年②9 年③10 年④15 年為限，得以申請延長，每次期限亦同。

55. (2) 特殊廣告常被視為廣告媒體也是促銷媒體，下列何種被視為特殊廣告媒體①車體廣告②電話卡上印有商品促銷③戶外廣告④車箱廣告。

56. (3) 分規之用途為①畫圓及等分②度量及畫圓③等分及度量④畫圓、等分及度量。

57. (1) 職業道德所遵循的是①操守②專業③技能④學職。

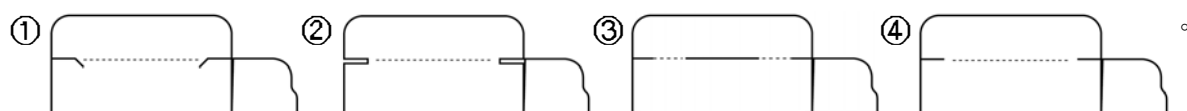
58. (3) 廣告影片中，下列那項表現手法屬於理性訴求①音樂 CM Song 型②幽默型③實證型④故事型。

59. (3) 下列那項不屬於電視廣告的特性①電視具備聲、光、影、色彩，因此廣告表現容易發揮②收視對象層面廣泛，可深入各階層③影片長度不限，商品特性容易說明清楚④廣告播出具機動式，能迅速提高產品知名度。

60. (1) 公尺定義中，所使用的標準通常會有所變動，最近才以 Krypton 在真空中所測得自然放射出之何種色光線波長的 1650763.73 倍來定義才獲得客觀的定義①紅色②紫色③藍色④綠色。

61. (1) 光線依物體材質的不同有三種物理現象，以下何者為非①平射②吸收③反射④穿透。

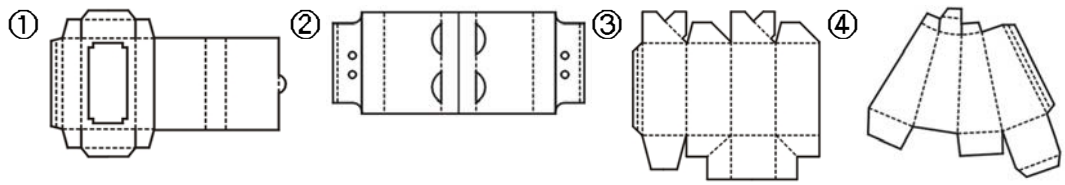
62. (1) 下列那一種包裝盒蓋與盒底扣接結構，稱之為「割縫扣接」結構？



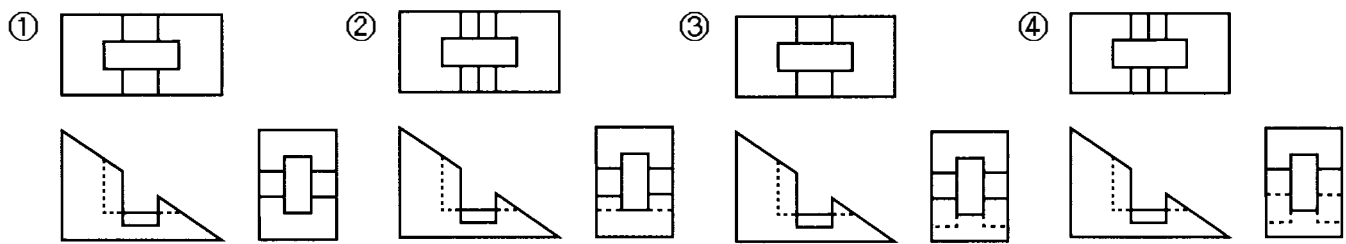
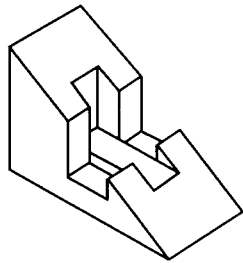
63. (3) Ostwald 色相環上分成幾個色相①12②20③24④26。

64. (1) 在空間三度中的深度與下列何項有關①前後②左右③上下④大小。

65. (1) 「魔炫，MagicPocket」產品的產品形象設定在年輕、輕巧、超炫，業主對其包裝的要求一方面希望符合包裝機能，另一方面需以陳列功能為考量，下列各包裝紙盒的展開圖中，那一件最符合業主的需求？



66. (2) 一片平整之壓克力板尺寸為 20cm×30cm，厚度為 0.2mm，請問要在上方印製彩色圖案，何種印刷方式較適宜 ①平版印刷 ②網版印刷 ③凸版印刷 ④紙版印刷。
67. (4) 當擬定廣告策略時，若以商品的「利益點」作為訴求主軸，下列那項較不重要 ①獨特的配方 ②優美的外觀造形 ③價格的優惠 ④購買時的便利性。
68. (3) 下列何者非綠色設計之 3R 原則 ①減量(Reduce) ②再生(Recycle) ③再分配(Repartition) ④再使用(Reuse)。
69. (2) 閃光燈與主題之間的距離增加一倍，則光線強度減弱為 ①1/2 ②1/4 ③1/8 ④1/16。
70. (4) 企業在色彩管理上，有關標準色的標示方法下列何者不宜 ①色彩數值表示法 ②油墨、塗料色彩編號表示法 ③印刷演色表示法 ④配色法。
71. (4) 下列何者非視知覺的恒常性 ①大小 ②形態 ③色彩 ④喜好。
72. (4) 所謂點測光錶其測光的角度為 ①30° ②20° ③10° ④1°。
73. (3) 包裝運輸用的瓦楞紙箱編目為 RSC 規格者係指 ①模割箱 ②套裝箱 ③開縫箱 ④折疊箱。
74. (3) 左立體圖形之三視圖下列何者正確？



75. (2) 常見的利樂包裝是採用何種塑料與紙、鋁複合加工製成 ①PP ②PE ③PVC ④PET。
76. (3) 二十世紀初期著名的藝術家馬利內提(T. Marinetti)是屬於下列何派的藝術家，對設計活動有著重要的影響 ①野獸派 ②立體派 ③未來派 ④印象派。
77. (1) 著作人格權有 3 種分權，分為公開發表權、姓名表示權和 ①同一性表示權 ②繼承權 ③輸入權 ④編輯權。
78. (2) 代表目的物之面、邊及外形的圖樣均由 ①點 ②線 ③面 ④體 所構成。
79. (4) 瓦楞紙的楞型中瓦楞高度最低的是 ①A 楞 ②B 楞 ③C 楞 ④E 楞。
80. (3) 「魔炫，MagicPocket」產品包裝之「視覺圖案設計」而言，下列何者為非相關因素 ①消費者的社會文化背景及喜好 ②包裝與陳列時貨架、櫃檯及視平線高低之關係 ③包裝封緘方法及可能耗損之因素 ④廠牌名稱、商標、數量及淨重在包裝上之標示。