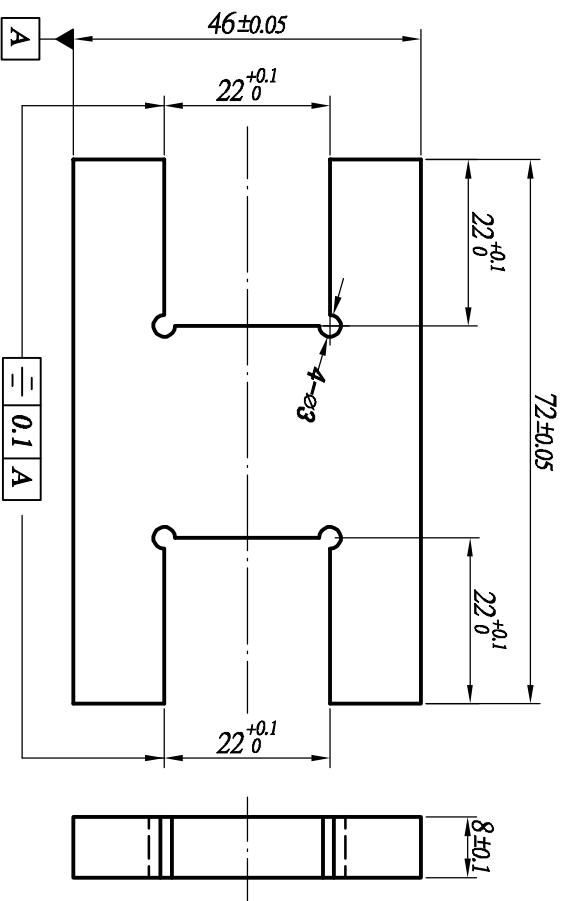


2. $\sqrt{Ra6.3}$



- 註：
- 一、競賽時需嚴格遵守各項工作及安全規定。
 - 二、件1須正反面及旋轉與件2組合、取最劣尺寸評分。
 - 三、左右組合，件1及件2組合同間隙及段差小於0.1。
 - 四、各零件皆需去除毛邊並擦拭乾淨，才能交件。
 - 五、競賽結束需清理完成個人工作崗位才能離場。

1、2	扁鐵	S20C 8x72x72 ^{+0.1}	1	共用1塊
件號	材料	規格	數量	備註
高雄市112學年度國民中學技藝教育學生競賽 機械職類鉗工組試題				
題號	第二題	投影法	第三角法	
比例	1:1	單位	mm	
時間	2小時	競賽日期	113/01/30	